



Archivierung, Management und Analyse von SAP- & externen Daten

Prof. Dr. Detlev Steinbinder, PBS Software GmbH



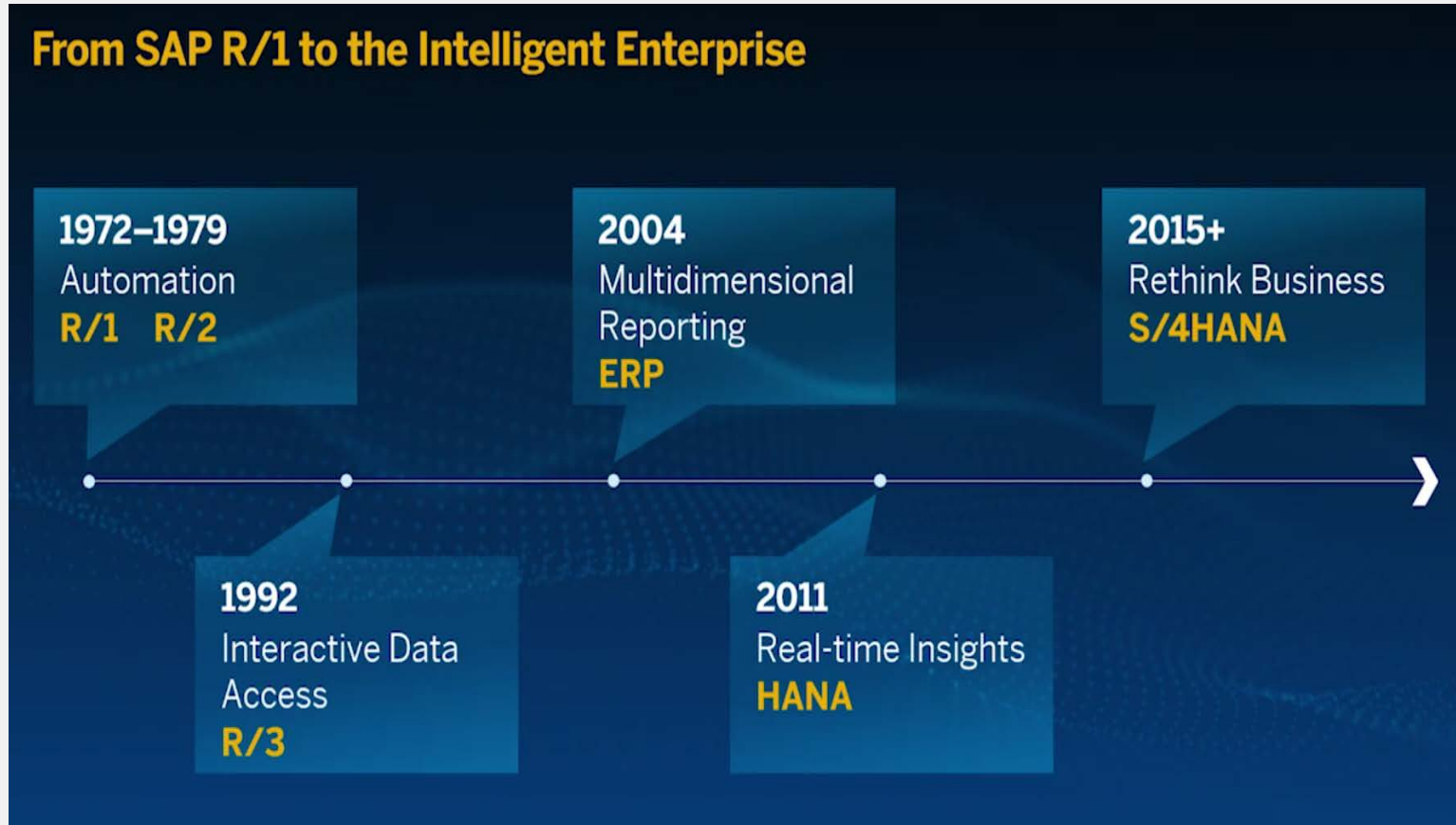
Agenda

- Einflussfaktoren im Softwaremarkt
- Snapshots SAPPHIRE NOW 2018
- PBS-Lösungen
- Rollen der Datenarchivierung
- Datenmanagement
- Datenanalyse

Einflussfaktoren im Software-Markt

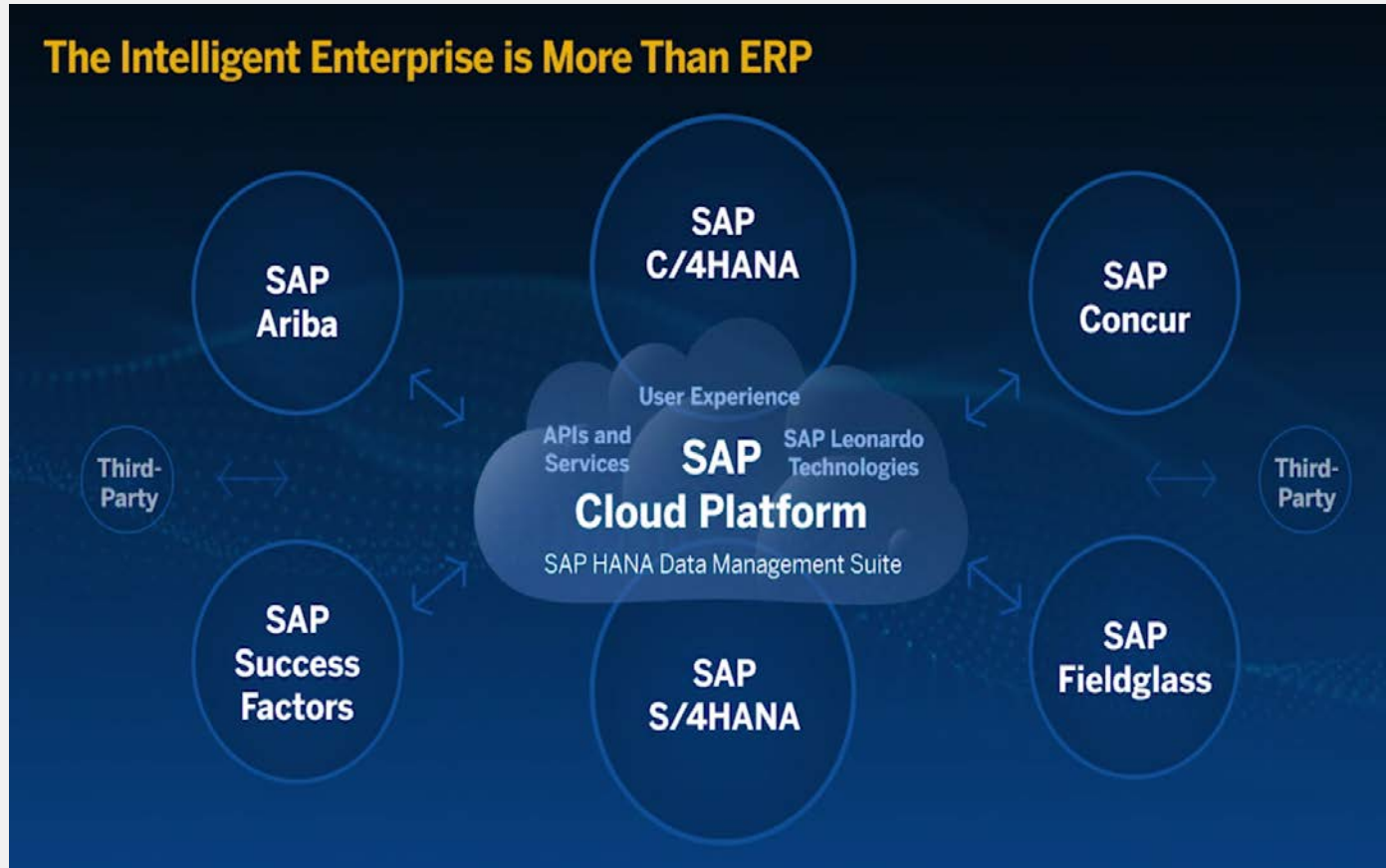
- Explosives Datenwachstum
- Wachsender Verteilungsgrad
- Menge der Anwendungen nimmt zu
- Künstliche Intelligenz/Automatisierung
- Technologie-Treiber (Cloud-Computing)
- Zunahme an Regulierungen
- Geschwindigkeit

Snapshots SAPPHIRE NOW 2018



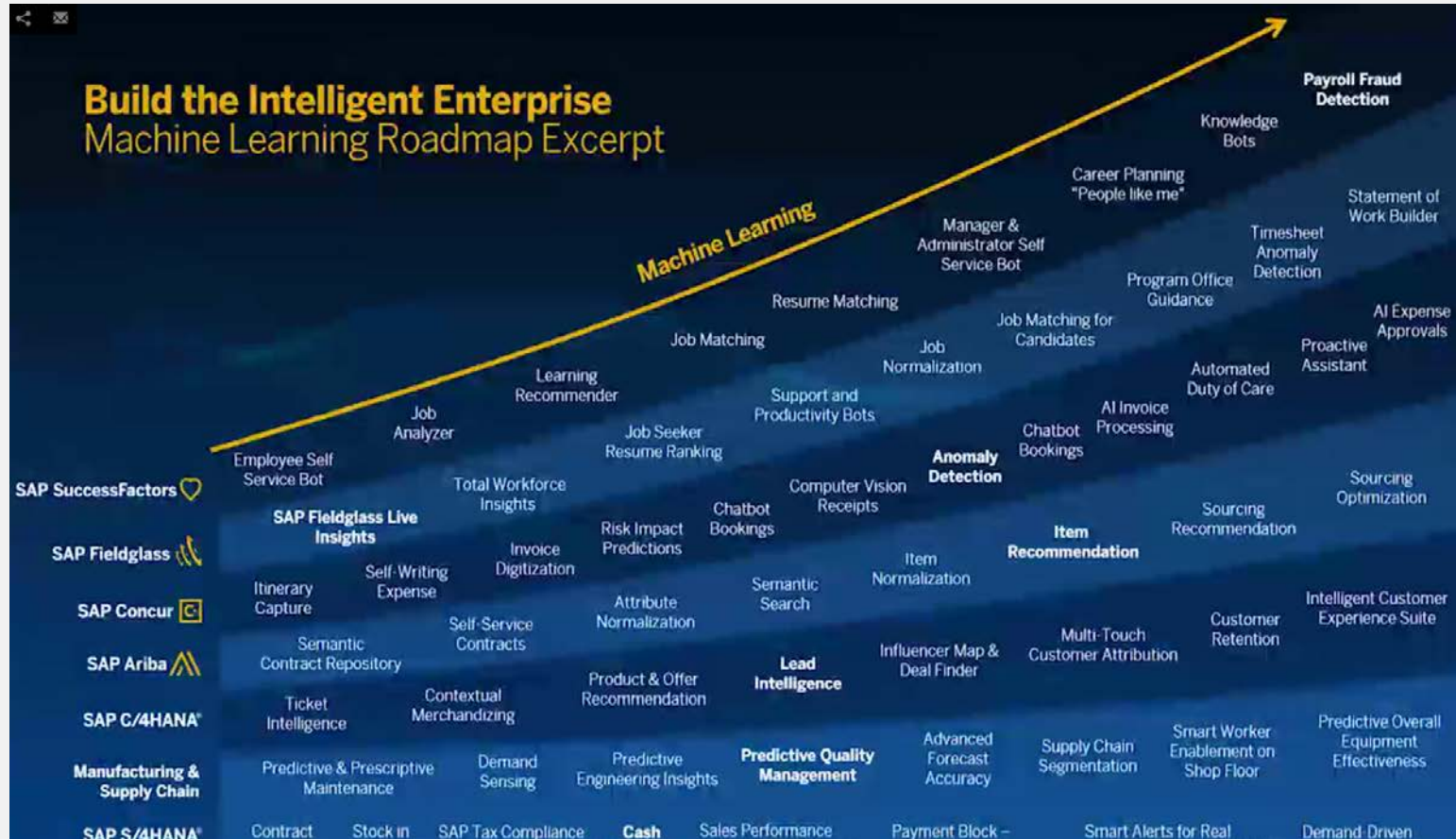
Quelle: Keynote Hasso Plattner, SAPPHIRE NOW 2018

Snapshots SAPPHIRE NOW 2018



Quelle: Keynote Hasso Plattner, SAPPHIRE NOW 2018

Snapshots SAPPHIRE NOW 2018



Quelle: Keynote Hasso Plattner, SAPPHIRE NOW 2018

PBS-Lösungen

SAP-Umfeld: Business Suite inkl. IS, S/4HANA, BW (AnyDB, HANA), BW/4HANA
On Premise, Cloud (s. Erläuterungen)

PBS archive add ons			NAI Nearline Analytic Infrastructure
ContentLink (PCL)			OA4ERP (Operational Analytics)
CBW add ons BW			Enterprise Content Store (ECS)

+ Utilities: Database Analyzer Plus, GDPR Analyzer,
Archive Data Conversion, SE16_Personal, ...

Prioritäten PBS-Produktentwicklung



Migration nach S/4HANA und BW/4HANA

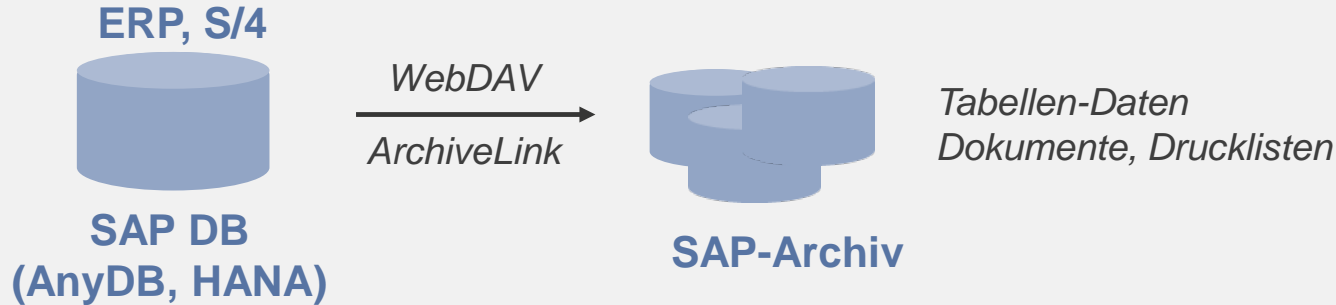


Umsetzung GDPR/GoBD



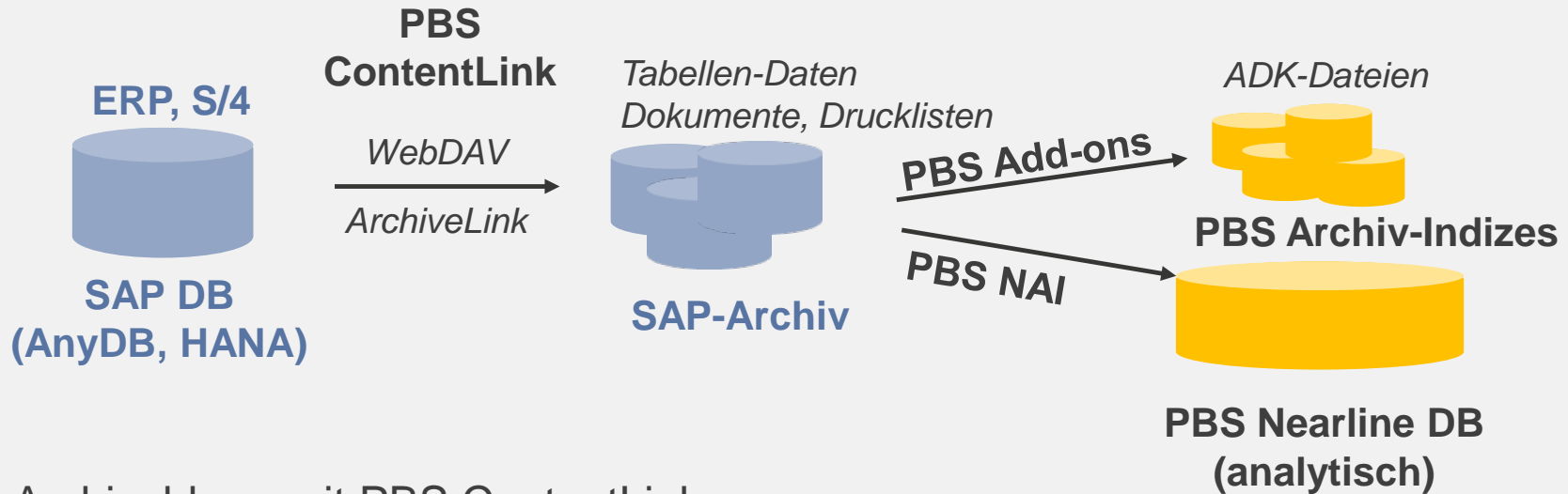
Datenmanagement und Datenanalyse

Rollen der Datenarchivierung



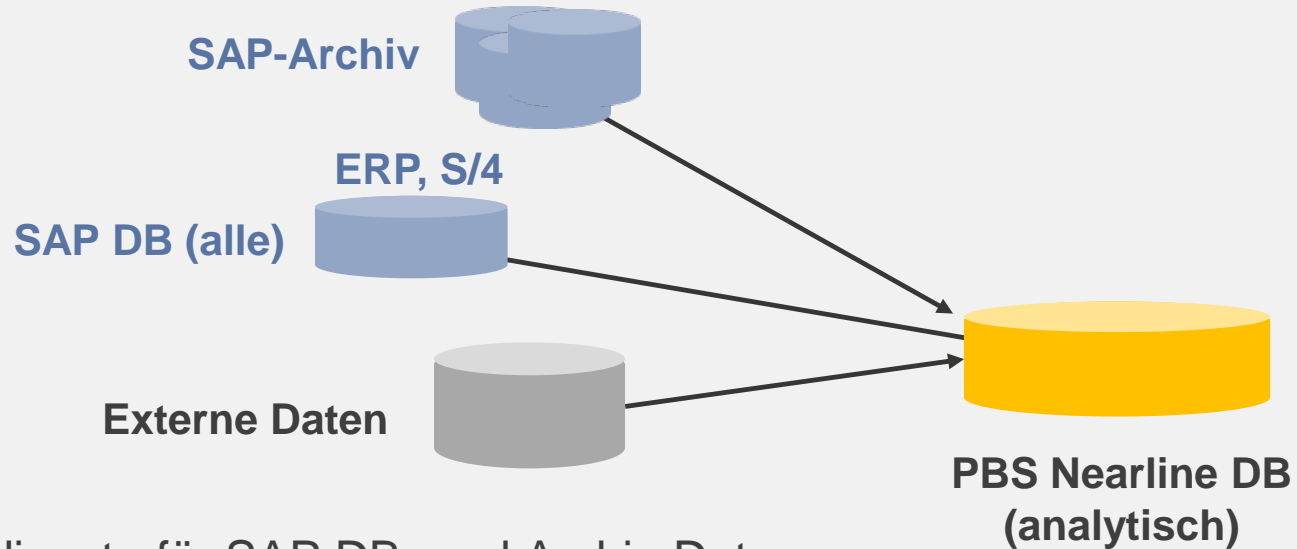
- Kontrolle des DB-Wachstums
- Erfüllung von Vorschriften zur Aufbewahrung von Daten
- Schlüsselfunktionalität bei GDPR → ermöglicht Löschen von DB-Daten
- Management von Aufbewahrungsfristen nur über Archivdaten (ILM-RM)
- Unterstützt schlanke DB-Migration nach S/4 → keine Archiv-Migration notwendig
- Kostensenkungsmaßnahme

Datenmanagement I



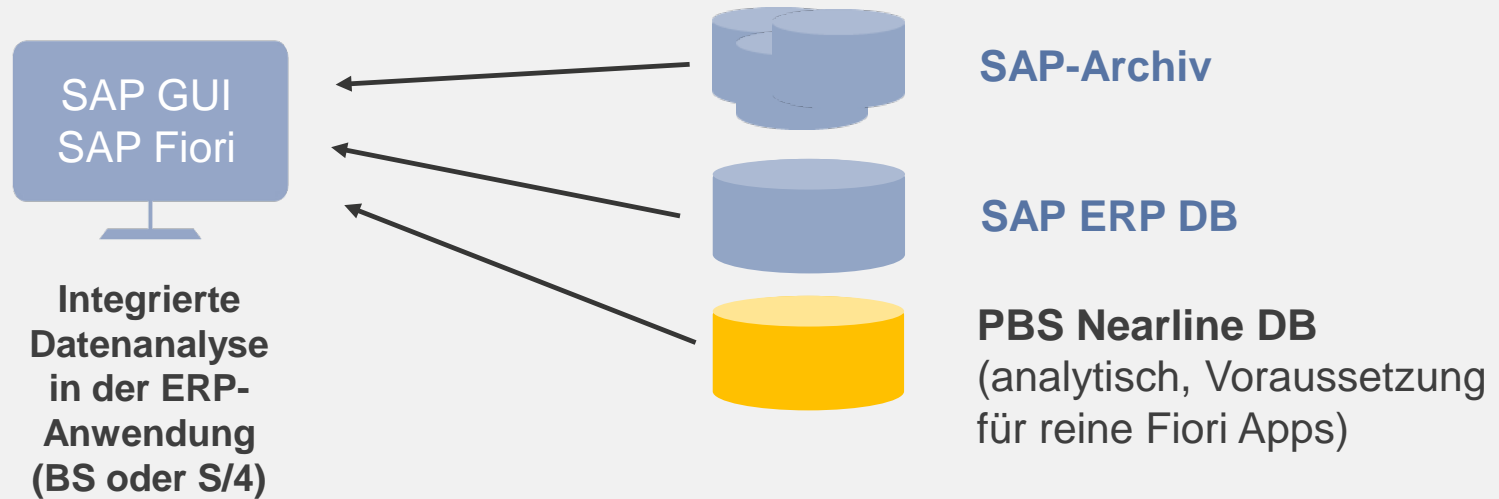
- Archivablage mit PBS ContentLink
- Datei-basierte Archiv-Indizierung der PBS archive add ons
- Archiv-Indizierung in analytischer Nearline DB mit Nearline Analytic Infrastructure
- In S/4 Archiv-Indizierung über NAI notwendig (Fiori Apps)

Datenmanagement II



- Replikationsdienste für SAP DB- und Archiv-Daten
- Import-Dienste für externe Daten (z. B. Kassenbelege → CPOS)
- ABAP API's für Zugriffe auf Nearline DB
- Vollständige Integration in SAP-Anwendung (ERP, S/4)

Datenanalyse I



- PBS archive add ons: Transaktionen, Reports, Fiori Apps
- Generische Datenanalyse mit NAI-Query
- ABAP API's für Zugriffe auf Nearline DB und Archiv
- Zugriffe auf NAI DB erfolgen extrem schnell

Datenanalyse II



- Über Operational Analytics for ERP verfügbar
- Business Intelligence Analysen (Dashboards, Berichte, Stories, etc.)
- Planung
- Predictive Analytics

Operational Analytics for ERP

OA4ERP ist eine integrierte Standard-Software-Lösung für das Datenmanagement und die Analyse von SAP ERP- und Non-ERP-Daten.

Die Lösung setzt eine operative SAP ERP-Anwendung voraus (Business Suite, S/4HANA).



Komponenten

PBS archive
add ons

PBS Nearline
Analytic
Infrastructure
NAI

PBS
Analyse
Templates
ERP

PBS
ContentLink
Tools

Analytische
Datenbank

Business
Intelligence
Cognos
TM1
SPSS

BI-Templates
Dashboards
Reports
Querys

ETL

S/4HANA-Umstiegsrabatte

Alle PBS-Produkte für S/4HANA müssen neu lizenziert werden.

Für PBS-Bestandskunden bestehen folgende Umstiegsrabatte:

Jahr des Umstiegs	Rabatt
2018	70%
2019	50%
2020	30 %

Zusammenfassung

- PBS-Lösungen für S/4 und BW/4 verfügbar
- Lösungen unterstützen GDPR-Umsetzungen
- Neue große Lösung OA4ERP
- Umstiegsrabatte für S/4



PBS Software GmbH
Schwanheimer Straße 144a
64625 Bensheim, Germany
T: +49-6251-174 0
F: +49-6251-174 174

detlev.steinbinder@pbs-software.com
<http://www.pbs-software.com>



Copyright

© Copyright 2018 PBS Software GmbH. All rights reserved.

No part of this presentation may be reproduced or transmitted in any form or for any purpose without the written permission of PBS Software GmbH. The information of this presentation might change without prior notice.

PBS archive add ons is a registered trademark of PBS Software GmbH.

SAP, SAP ERP, R/3, SAP HANA, S/4HANA, SAP ILM, SAP NetWeaver, SAP NetWeaver Business Warehouse and other SAP products and services mentioned herein as well as their respective logos are trademarks or registered trademarks of SAP SE in Germany and other countries.

All other product and service names mentioned are the trademarks of their respective companies.

Data contained in this document serves informational purposes only. PBS Software GmbH shall not be liable for errors or omissions with respect to the materials. The only warranties for products and services are those that are set forth in the express warranty statements accompanying such products and services, if any. Nothing herein should be construed as constituting an additional warranty.